

Spectacle

« TENZIN »

concert de **Michel Gentils**

production eliXir. Mis en scène par S.Gauthier

partenaires : Moulin du Roc. Scène Nationale de Niort /
Isléa. Avermes

FICHE TECHNIQUE

L'équipe :

M.Gentils / musicien

P.devernoix / créations vidéos et apparition
en scène. Régie vidéo en coulisse

S.Gauthier / exploitation lumière. Régie face



Système de sonorisation de bonne qualité en fonction des caractéristiques de la salle. Pas de retour de scène. Console classique.

Demande un sonorisateur habitué de la salle. M.Gentils travaille un son acoustique précis.

Dimension scène idéale 10m x 8m (le show peut s'ajuster sur d'autres dimensions)

Le plan de feu classique est joint à ce document, il peut être modifié en fonction des dimensions et des différents matériels disponibles de la salle. Console lumière 24 voies suffisantes. Rack lumière avec voies de 2kw. Technicien éclairage pour le montage, l'exploitation est faite par S.Gauthier.

Les différents micros utilisés sont apportés par M.Gentils pour les différents instruments acoustiques (guitares diverses, Fajara, guimbardes...)

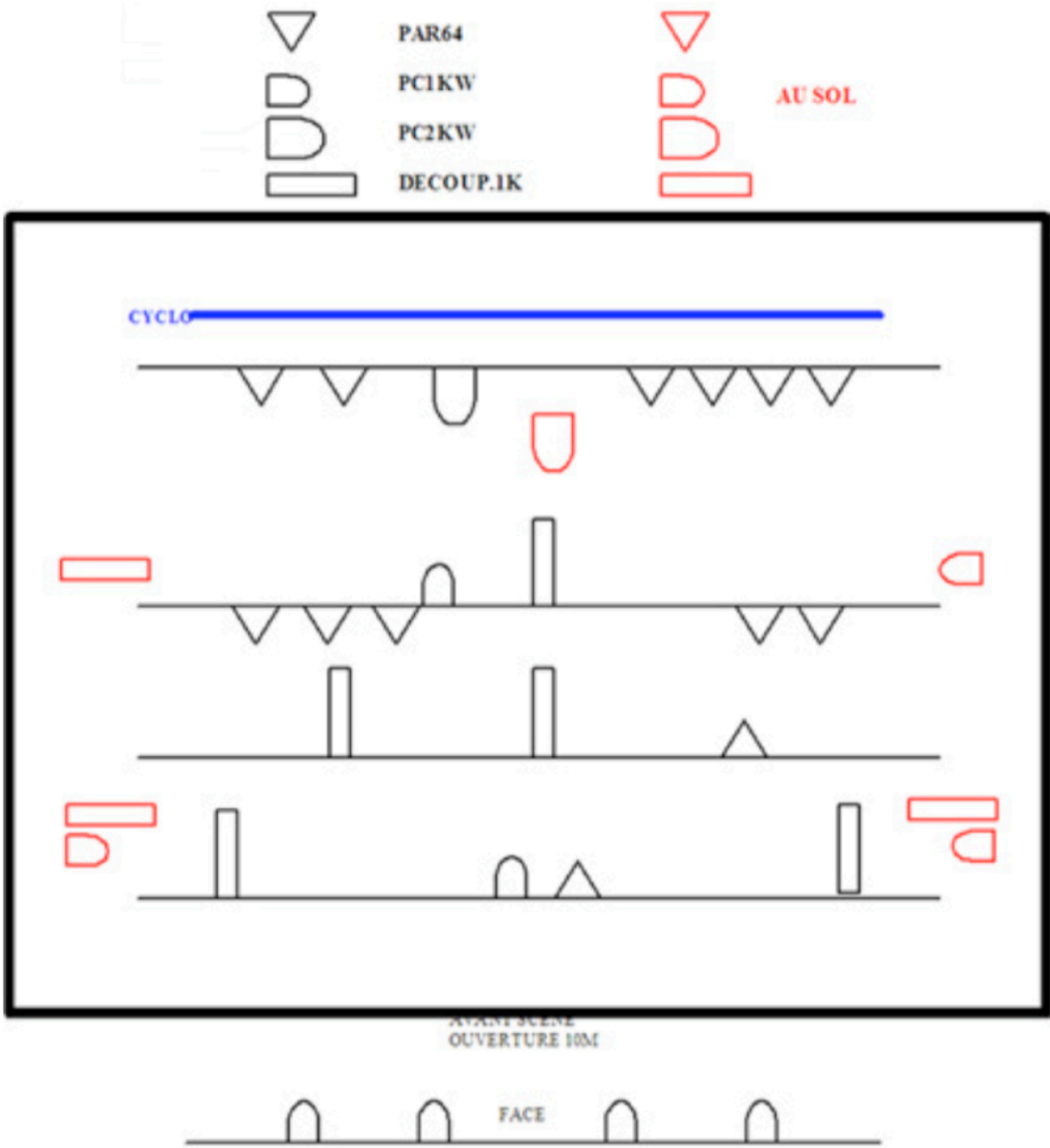
Les appareils vidéo (3), la déco et autres appareillages scéniques sont apportés par la Cie eliXir.

Montage lumière dès le matin, 9h,
début d'après midi, réglage sono puis ajustement des effets.
Concert en soirée.
Démontage 2h00



En fonction des caractéristiques de la salle une fiche technique plus précise sera établie.

Plan lumière de base :



MICHEL GENTILS

Spectacle « TENZIN »

Mise en scène et lumière Sylvain Gauthier

Video et performances graphiques de Patrick Devernoix

FICHE TECHNIQUE basique.

Plateau 8x6m au minimum /

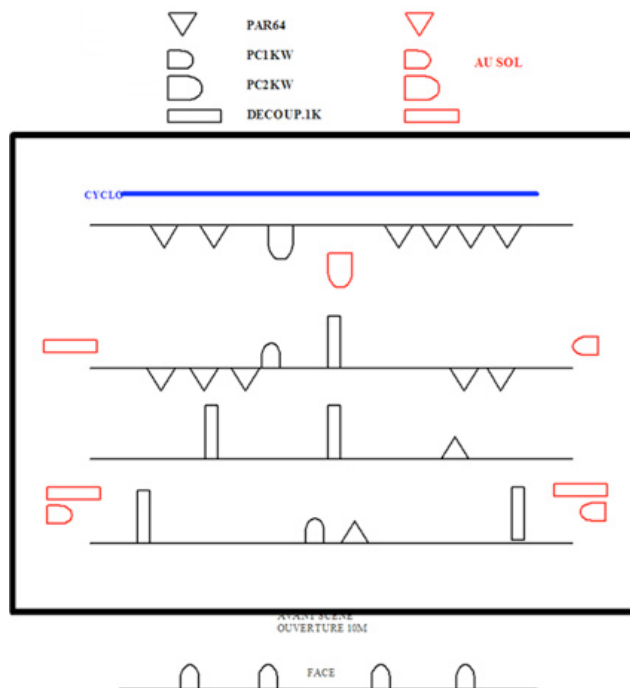
Prévoir un ingénieur son et une sonorisation de bonne qualité adaptée à la salle.
Pas de circuit retour en scène.

La reprise des guitares s'effectue avec les micros personnels de M.Gentils (2 micros Neumann)

Matériel video de scène par la compagnie eliXir

PLAN LUMIERE

Prévoir un pupitre et des blocs lumières 2 X 24
Prévoir un cyclo blanc au lointain (pour projection)
Liste et emplacement des matériels :



contact : Sylvain Gauthier 06.87.53.31.29